

海洋環境整備船

# 白龍



国土交通省 中部地方整備局

名古屋港湾事務所



## 本船の概要

本船は、伊勢湾及び三河湾内の環境保全と航行船舶の安全を図るため、海面に浮遊するゴミを回収します。

また、大規模油流出事故が発生した場合は、海洋汚染防除のため、速やかに事故現場へ向かい、油回収業務を行います。

さらに、伊勢湾・三河湾の、水質・底質調査、海底地形探査等の調査を行ない、健全で活力ある伊勢湾・三河湾を次世代に継承するために環境特性の把握を行います。

## 本船の特徴

### 清 掃

アシ・家庭ゴミ等の小型浮遊ゴミや流木等の大型ゴミを効率的に回収できる機械を装備。

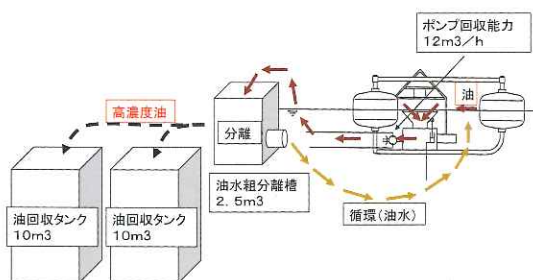


スキッパーによる回収

グラブ方式による回収

### 油 回 収

低粘度から高粘度までの油に対応するフロート搭載型浮遊堰式油回収装置を装備。



### 環境モニタリング

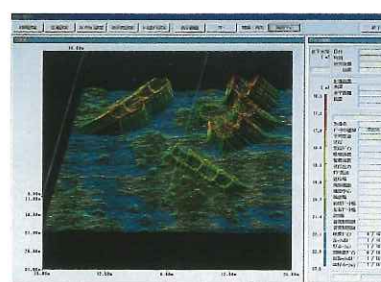
伊勢湾・三河湾の環境モニタリングのため、採水・採泥等の調査機器を装備。



底質調査 (採泥)



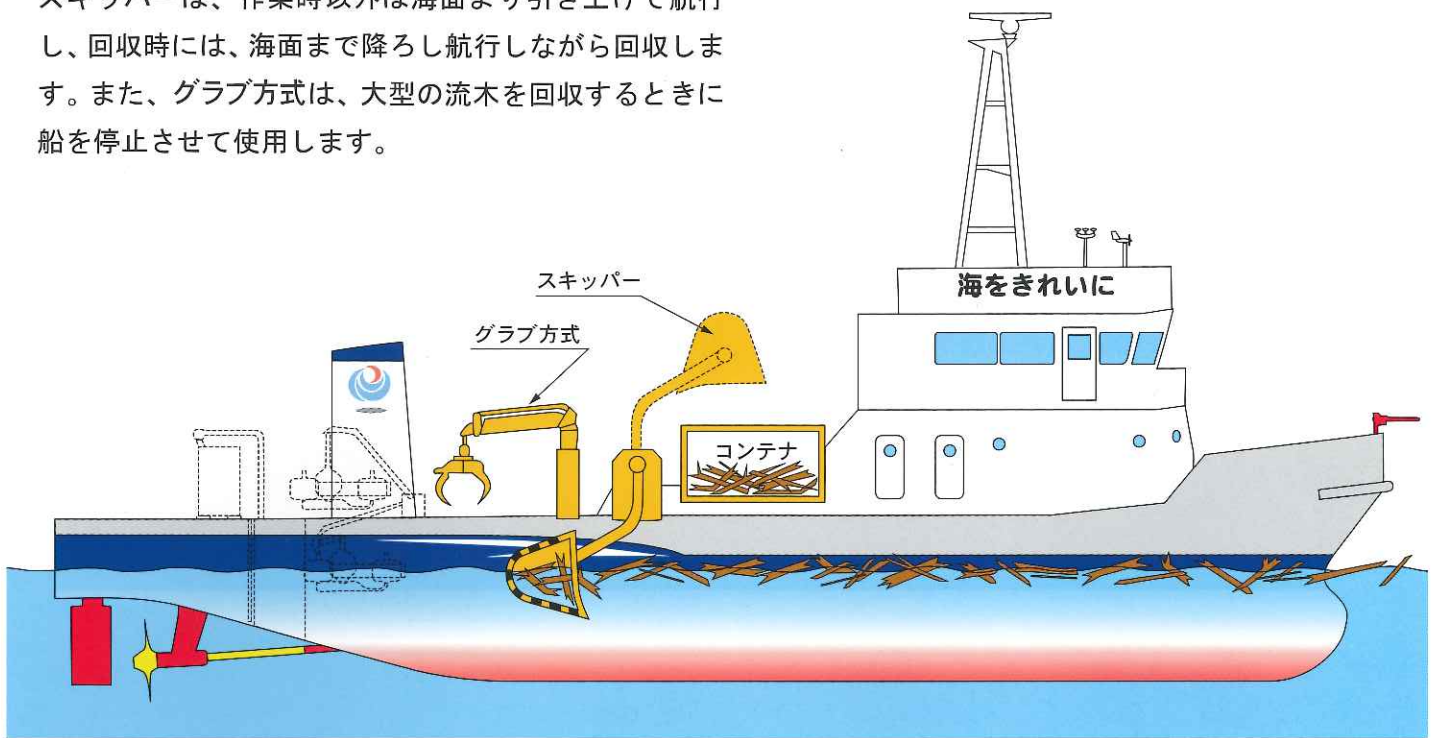
水質調査 (採水)



海底地形探査

## 清掃装置説明図

スキッパーは、作業時以外は海面より引き上げて航行し、回収時には、海面まで降ろし航行しながら回収します。また、Grab方式は、大型の流木を回収するときに船を停止させて使用します。



## 油回収装置説明図

フロート搭載型油回収機は、作業時以外は水面より引き上げて航行し、回収時には海面まで降ろし航行しながら油水を回収します。回収した油水は粗分離タンクをとおして薄めた油水は油回収器に戻し、高濃度の油は回収タンクに積込みます。

